

## Jabra-integrasjon og støtte for bevegelsesstyring

Softphonen som er innebygd i Puzzels agentapplikasjon, støtter Jabra-bevegelser, med følgende funksjoner:

- Svare på anrop
- Avslutte anrop
- Justere volum

### Note

Demp-knappen på enheter utløser ikke en Puzzel-handling, som at innringeren settes på vent.

Etter anbefaling fra Jabra har Puzzel utviklet og testet integrasjon med følgende enheter:

- Jabra Engage 75 (DECT)
- Jabra Engage 50 (ledning)
- Jabra Evolve 75 (Bluetooth)
- Jabra Evolve 40 (ledning)

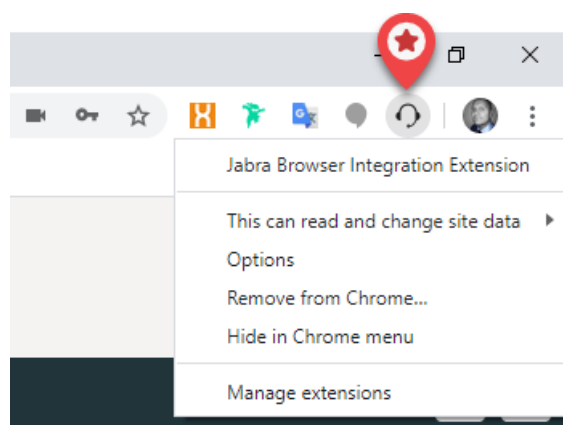
... men vil sannsynligvis fungere på andre enheter også.

For at integreringen skal fungere, må to programmer være installert på agentens PC (brukere trenger rettigheter til å laste ned og installere programvare på PC):

1. Jabra-utvidelse for Chrome
2. MSI for enhetsbehandling

Jabra-utvidelse for Chrome lastes ned direkte fra Chrome-nettleseren. Du kan søke på «Jabra Browser Integration Extension» i Chrome-nettbutikken, eller følge denne lenken:

<https://chrome.google.com/webstore/detail/jabra-browser-integration/okpeabepajdgiepelmhkfjhlmofma>



MSI-en for enhetsadministrasjon håndterer kommunikasjonen mellom agentens headset og Chrome-nettleseren, og lastes ned fra Jabras GitHub-nettsted:

<https://gnaudio.github.io/jabra-browser-integration/download/JabraChromeHost2.0.2.msi>

**Informasjon fra Jabra:** Hvilke data som overføres, avhenger av hvilke funksjoner som er kalt i Jabra-biblioteket, men generelt er de eneste dataene som overføres, hendelser som signaliserer endringer av tilstand, og eventuelt verdier for innstillingene i headsettet. Jabra opplyser at de ikke bruker informasjon som enhetsserienumre i de gjeldende komponentene.

Når du initialiserer Chromehost, vil denne også opprette en internettkobling til en Jabra-backend for å se etter oppdateringer av kommunikasjonsprotokollene osv. Dette betyr at Chromehost kan laste ned noen filer (lagret i brukerens lokale profilkatalog i operativsystemet.) Men disse vil ikke identifisere brukeren eller headsettet på noen måte.

#### Note

Puzzel støtter integrasjonen, men er ikke ansvarlig for programvare utviklet og levert av en tredjepart.